

## Der Kunde **LECOS** ))

Die Lecos GmbH ist Dienstleister für kommunale IT- und Telekommunikationstechnik. Sie unterstützt Kommunen und kommunale Eigenbetriebe bei der Neugestaltung von Verwaltungsprozessen.

Zum Portfolio gehören Beratung, Planung, Realisierung und Wartung von Infrastrukturen für die Sprach- und Datenkommunikation, Betrieb und Betreuung kommunaler Fachverfahren sowie Entwicklung spezifischer Fachanwendungen.

Ergänzend bietet Lecos Beratungsleistungen bei der Einführung von Doppik - sowohl bei der softwaregestützten Umsetzung als auch auf inhaltliche Ebene. ([www.lecos-gmbh.de](http://www.lecos-gmbh.de))

## Die Herausforderung

Die Lecos GmbH verantwortet den Betrieb der Druck- und Ausgabetechnik in den Ämtern der Stadt Leipzig. Diese war von einer hohen Heterogenität geprägt; eine Vielzahl von Gerätetypen unterschiedlicher Hersteller musste von Lecos betreut und gewartet werden.



An eine neue Drucklösung stellte die Stadtverwaltung klare Anforderungen: Sie sollte standardisiert und konsolidiert werden. Weiterhin sollte sie einen gesicherten Zugang zu den Ausgabegeräten gewährleisten und die Kostenkontrolle durch eine Verursachergerechte Abrechnung ermöglichen.

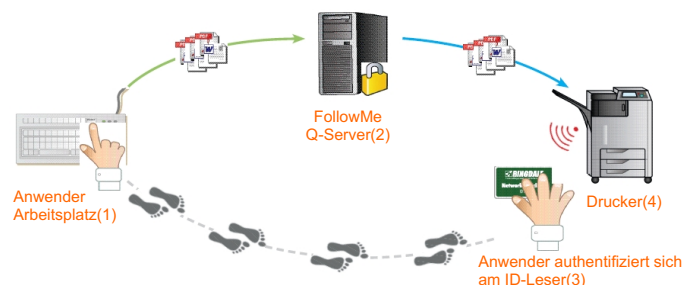
Unter Berücksichtigung der heterogenen Ausgabetechnik wurde der Einsatz der FollowMe® Lösung favorisiert.

## Die Lösung

WBS realisierte in Zusammenarbeit mit der stethos GmbH die reibungslose Implementation der Druck-

lösung und übernimmt die Verantwortung für den 2nd- und 3rd level support für FollowMe®.

Vor einem Jahrzehnt hat Ringdale FollowMe® im Markt eingeführt und ermöglicht seither sicheres und vertrauliches Drucken sowie Roaming mit einer Vielzahl von Drucker- und Kopierer-Modellen der unterschiedlichsten Hersteller.



Zehn Jahre später ist FollowMe in Umfang, Funktionalität und Flexibilität mit den Anforderungen der Kunden gewachsen. FollowMe® wurde durch die Möglichkeiten der neuesten Technologien ständig weiterentwickelt und hat sich als die führende Output-Management Lösung etabliert.

Weltweit profitieren bereits mehrere tausend Unternehmen von FollowMe® und erfahren erhebliche Einsparungen, reduzieren den Papier- und Tonerverbrauch und erhöhen gleichermaßen die Effizienz und Produktivität an den Arbeitsplätzen.

## IT-Verbesserungen

- ☐ Verringerte IT-Support Erfordernisse
- ☐ Umfangreiche Berichte
  - Browser basierende Benutzeroberfläche
- ☐ Einfache Integration
  - Kompatibel mit gängigen Betriebssystemen
- ☐ Roaming und Sicheres Drucken
  - Druckaufträge folgen dem Anwender
  - Drucker seiner Wahl
- ☐ Benutzer Authentifizierung
  - Kompatibel mit vorhandenen Identifikationstechnologien
- ☐ Datenkryptografie

stethos® 

[www.ringdale.de/followme/](http://www.ringdale.de/followme/)  
  
 Connecting people and information

 FollowMe®

### Ökonomische Verbesserungen

- Höhere Benutzer-Produktivität
- Accountability und Kosten-Rückberechnung
- Policy und Regel basierendes Drucken
- Programmierbare Druckregeln
- Zentralisiertes Management
- Daten können exportiert werden
- Kostensenkung

### Kundenmeinung

“FollowMe® ist das Kernelement einer Drucklösung, die sukzessive Arbeitsplatz- und kleine Netzwerkdrucker unterschiedlicher Hersteller auf einheitliche abteilungs- bzw. ämterübergreifend genutzte Multifunktionsgeräte konsolidiert.

Die Lösung ermöglicht sicheres Drucken und dank der Roaming-Funktion freie Druckerwahl beim Auslösen von Druckaufträgen.

Ausfallzeiten für Drucktechnik konnten durch den Einsatz der FollowMe-Lösung deutlich reduziert werden”



### Über WBS IT-Service GmbH

Die WBS IT-Service GmbH bietet seit 20 Jahren IT-Lösungen in den Bereichen:

- Lifecycle Management
- Virtualisierungstechnologien
- Datenorganisation, -management
- Archiv/Backup
- Netzwerkmanagement
- Sicherheitsmanagement
- EMS/DMS-Lösungen
- Outputmanagement
- RZ- und Infrastrukturlösungen

### Kontakt

#### WBS IT-Service GmbH

Name: Norman Krabs  
Team: Printsolution

Adresse: Friedrich-Ebert-Str. 61  
04109 Leipzig

Telefon: +49(0)341 / 98271 38  
Telefax: +49(0)341 / 98271 90  
E-Mail: [norman.krabs@wbs-it.de](mailto:norman.krabs@wbs-it.de)  
Internet: [www.wbs-it.de](http://www.wbs-it.de)

#### Lecos GmbH

Adresse: Prager Straße 4 – 8  
04103 Leipzig

Telefon: +49 341 2538-0  
Internet: [www.lecos-gmbh.de](http://www.lecos-gmbh.de)